

# 回覧橋本情報

発行日 令和6年10月1日  
発行 橋本地区自治会連合会  
(毎月1日発行、1月は15日発行)  
内容の問い合わせは、各記事に記載の  
問い合わせ先へ



## 地域市民まつり開催!

住民の親睦を図り、明るいまちづくりを推進するため「ふるさとまつり」を開催します。  
ご近所の皆さまお誘いの上、ぜひお越しください♪

### 第48回 橋本ふるさとまつり


主催:橋本ふるさとまつり実行委員会



日時:令和6年10月19日(土)午前10時~午後4時(雨天時は20日に順延)  
会場:橋本神明大神宮境内 式典:正午~  
催し:橋本はやし保存会・橋本小学校児童、アンサンブル吹奏部・橋本おかみ連・  
相武神明太鼓・ピンゴ大会・フリーマーケット・模擬店・社会福祉協議会・  
明るい選挙・防犯コーナー・民生委員コーナー 他

### 第48回 宮上ふるさとまつり

主催:宮上ふるさとまつり実行委員会

日時:令和6年10月27日(日)午前9時~午後3時45分(雨天時は中止)  
場所:宮上ふれあい広場 式典:午前11時20分~  
催し:子どもまつり・宮上囃子連・旭中学校吹奏楽部による演奏・ママズ演奏・  
 宮上囃子保存会豊年踊り・お御輿巡行・盆踊り・相模太鼓保存会・抽選会・  
模擬店・まちづくりの各コーナー 他

### 第44回 相原地区ふるさとまつり

主催:相原地区ふるさとまつり実行委員会

日時:令和6年11月3日(祝)午前11時~午後3時(雨天時は中止)  
会場:二本松公園 式典:午前11時~  
催し:演芸大会・交通安全コーナー・防犯コーナー・消防コーナー・  
模擬店コーナー・福祉コーナー・抽選会・保護司コーナー・  
民生委員コーナー・わかな会コーナー・相原八幡宮神輿会・  
相原森下囃子連・二本松囃子保存会・當麻田囃子連・民謡 他



## 4R（ごみの発生抑制・排出抑制・再使用・再生利用）の推進と

食品ロス（本来食べられるのに捨てられてしまう食品）の削減をお願いします！

### 【リフューズ ごみの発生抑制】

不要なものは買わない・使わない

- 買い物にはマイバッグを利用してレジ袋を断る
- 使い捨ての割り箸<sup>わりばし</sup>やスプーンはもらわない

### 【リデュース ごみの排出抑制】

物を大切に使い、ごみを減らす

- 詰め替え製品を選ぶ
- 生ごみは水切りをする

### 【リユース 再使用】

使える物は、繰り返し使う

- いらなくなった物を譲り合う
- マイボトルを利用する

みんなもおうちで  
やってみてね！



さがぼーくん



### 【リサイクル 再生利用】

ごみを資源として再び利用する

- ごみを正しく分別する
- 資源を再生して作られた製品を選んで利用する



### 【食品ロス削減】

本来食べられるのに捨てられてしまう食品を減らす

- 買い物は必要な分だけ購入する
- 食材の特徴や保存方法を理解して食べきれぬ量を作る
- 好き嫌いを少なくして残さずおいしく食べる

【NPO 法人さがみはら地球温暖化対策協議会】

相模原市中央区富士見 1-3-41 TEL042-753-9550

<http://www.s-ontaikyuu.jp/>



## 東京地方税理士会相模原支部50周年記念事業 相続税セミナー＆個別相談会

税理士による相続税セミナーと個別相談会を無料で行います

【日 時】令和6年11月4日（月・祝）13時15分 開場

13時30分 ～ 14時15分 相続税セミナー

成年後見制度についても一部解説します

14時20分 ～ 個別相談会 1組30分以内で行います

- ・具体的な評価、計算、書類の作成は行いません
- ・いただいた個人情報は本会場のみで使用し第三者へ渡すことは一切ありません
- ・個別相談の順番は予約受付順となりますので、お待ちいただくことがあります

【会 場】ユニコムプラザさがみはら セミナールーム1・2

相模原市南区相模大野3-3-2 bono相模大野 サウスモール3階

【定 員】先着100名 事前予約制

【申込先】☎042-759-0046 税理士会相模原支部へご連絡下さい

セミナー、個別相談会とも事前に予約が必要です

主催：東京地方税理士会 相模原支部

共催：東京地方税理士協同組合 相模原支所



## ○ 警察官をかたる詐欺に注意! ○



電話で警察官を名乗って、立場を利用し、個人情報、銀行口座情報等を聞き出そうとする手口が非常に増えていきます!!

## ～具体的な内容～

- ・ あなたの携帯電話が犯罪に利用されているので、被害届を作成するためにあなたと家族のことを教えてください。
- ・ あなたの子供が逮捕されました。賠償金を支払う必要があるので口座情報を教えてください。

## ～被害を防ぐために～

- ・ 掛かってきた電話に対して、容易に個人情報を伝えない。
- ・ 相手が警察官を語る場合には、すぐに信用せず、警察署に電話し、警察官からの電話であるかを確認してください。



相模原北警察署 042-700-0110



# 刃物研ぎ

開催予定

令和6年10月30日 (水) 神明大神宮境内

橋本6-40-1

令和6年11月6日 (水) サン・エールさがみはら

西橋本5-4-20

令和6年11月13日 (水) 相原当麻田自治会館

相原4-25-2

※ 受付時間 : 午前9時30分から午後1時30分まで

野菜販売⇒場所:サン・エールさがみはら 販売日:10/17(木) 11/1(金) 11/15(金) 9:30~売り切れ次第終了となります。  
天候等によっては、時間の短縮や突然の中止もありますので、予めご承知下さい。



お問い合わせ先 \* 料金例 : (刃渡り10cm未満400円、刃渡り23cm未満500円)

相模原市シルバー人材センター緑事務所 電話 042-783-1313

参加  
無料

## 橋本地区の子育て支援

あそびにきてね!

♪ 幼稚園入園前のお子様 자유롭게遊べる室内の広場です♪  
直接会場にお越しください

ぬく  
もり

# 子育てサロン：わんぱく広場

10月22日 毎月第4火曜日  
11月26日 10:00~

日時

毎月第4金曜日  
10:00~

10月25日

11月22日

ふれあいの家「ぬくもり」  
緑区元橋本町 1-27

場所

橋本公民館(イオン6階)  
緑区橋本 6-2-1

(シティプラザはしもと内)



【お問合せ：橋本地区社会福祉協議会】

☎ 775-8602 (平日 9:00~17:00)

地域の社会福祉活動に役立てます

いきいき  
ふれあいサロン

福祉講座の  
開催

ふれあいの家  
「ぬくもり」の運営

ふれあい  
交流事業

米寿祝い事業

## 福祉募金受付中

ご協力をお願いします。  
その場合には、地区社協の理事  
または下記の社協事務局へ  
ご連絡ください。



【お問合せ：橋本地区社会福祉協議会】(平日午前9時から午後5時の間)

☎ 775-8602 FAX 774-7160

# 健活!

さがみはら  
～みんなて仲ばそう健康寿命～

## 橋本歩こうウォーキング

令和6年11月～令和7年3月までのご案内  
下記第一土曜日、午前9時 橋本公民館ロビーに集合  
受付～準備体操～出発は9時30分前後予定  
\*雨天中止です、お待ちしております。



- 11月2日(土) 多摩センター駅周辺公園巡り (約 5.5 km) さあ歩こう!  
橋本公民館～橋本駅(電車)～多摩センター～鶴牧西公園～宝野公園～ルンルン橋  
～豊ヶ丘南公園～グリーンハウス～多摩センター駅(電車)～橋本駅
- 12月7日(土) 清流の里コース (6.0 km)  
橋本公民館～橋本駅南口～緑区役所前～ビッグ西橋本店～金属団地郵便局  
～北公園～清流の里(一時解散)～大島バス停～橋本駅南口
- 令和7年2月1日(土) 北公園の梅観賞コース (約 5.0 km)  
橋本公民館～橋本駅南口～緑区役所前～橋本公園～西橋本4丁目～北公園～  
園内散策～ビッグ西橋本店～橋本公園(一時解散)～橋本公民館
- 3月1日(土) 蓮生寺公園コース(約 5.0km)  
橋本公民館(準備体操)～橋本駅(電車)～南大沢駅～別所実緑地～蓮生寺公園～  
京王堀之内駅(電車)～橋本駅～橋本公民館

\*コース変更がある場合があります。参加は無料です、ただし、交通費は自己負担です。

\*歩きやすい服装で、飲み物、帽子、汗拭き、折りたたみ傘等をお持ちください。

主催：橋本地区健康づくり普及員・共催：橋本公民館

お問合せ：橋本公民館 TEL 042-771-1051

### 歴史講座

(橋本公民館共催事業)

## 「相模原の消える地名と作られる地名・自然災害を警鐘する地名」

相模原市内の地名の、成り立ちの秘密・歴史と深い関係のある地名・自然災害を警鐘する地名など、私たちが日頃暮らしている相模原市内の身近な地名にまつわる興味深い講座です。どうぞお楽しみに!!

★講師： 大貫 英明氏

(相模原郷土懇話会会長・相模原市文化財研究協議会会長 他)

★日時： 11月10日(日) 14:00～16:30 (受付 13:30～)

★場所： 橋本公民館 大会議室

★対象： どなたでも (保育はありません)

★定員： 50人 ★参加費： 無料

★共催： 橋本の歴史を知る会・橋本公民館

★申し込み： 10月15日(火)午前9時～11月8日(金)午後5時

橋本公民館の窓口に直接、または電話でお申し込みください。(先着順)

\*申し込み・お問い合わせは…橋本公民館(イオン橋本店6階)(042-771-1051)





# 相原公民館 情報

休館日…10/28(月)  
図書室休室日…月曜日と  
10(木)、祝日の翌日

相原公民館市民健康まつり秋のハイキング

## 「金太郎のふるさとをたずねよう！」

足柄峠、夕日の滝、足柄古道、  
足柄万葉公園をハイキング

日時：令和6年11月8日(金)(小雨決行)  
午前9時～午後4時

集合：午前8時30分 相原公民館

定員：35名(先着順)(1人2名分まで申込み可)

対象：相原公民館区内在住の成人の方

参加費：500円(申込み時に集金します)

持ち物：お弁当、飲み物、帽子、タオル、敷物、雨がっぱ(傘不可)  
※歩きやすい服装、靴で御参加ください。

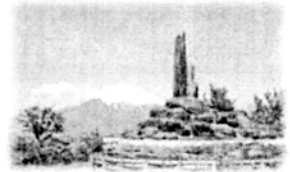
申込み：10月9日(水)午前9時～ 相原公民館窓口へ

行程：相原公民館⇒地蔵堂⇒夕日の滝⇒(バス)⇒足柄古道⇒足柄城址⇒

足柄万葉公園⇒道の駅 足柄・金太郎のふるさと⇒相原公民館 (歩行距離約6km)

※雨天時はコースを変更予定です(地蔵堂⇒夕日の滝⇒道の駅⇒ピオトピア(大井町))

バスで行く



足柄城址から富士山を望む



足柄城址



足柄万葉公園 夕日の滝

## ふれあいティーボール 体験教室



日時：令和6年11月9日(土)  
午前9時～12時(雨天中止)

場所：原宿グラウンド(緑区川尻1930-1)

対象：年長クラス～小学3年生

定員：25名(先着順)

持ち物：飲み物、タオル、動きやすい服装、帽子  
野球のグローブ(お持ちの方・貸出あり)

申込み：10月10日(木)午前9時～

協力：相模原市少年野球協会 相原支部

## ふれあいコンサート

日時：令和6年11月23日(土・祝)午後2時  
(開場：午後1時30分)

会場：相原公民館 大会議室

出演：楓響ウインドオーケストラ

演奏曲目：海を越える握手(マーチ)、美空ひばりメ  
ドレー、オーシャンゼリゼ等

入場料：200円(小学生以下無料)

定員：60名(先着順)

申込み：10月12日(土)～

公民館窓口へ直接、入場料を添えて申し  
込んでください。

※駐車場に限りがありますので、公共交通機関をご  
利用くださいますようお願いいたします。



## 囲碁のつどい



日時：令和6年10月20日(日)  
午前9時30分(受付は午前9時から)

場所：相原公民館 大会議室

定員：40人程度

参加費：1,000円(賞品・昼食代、当日集金)

問合せ：囲碁のつどい実行委員会 事務局 小林さん

☎090-6308-5309

## 《卓球やりたい会》

初心者、初級者で卓球をやりたい人募集!

日時：令和6年11月16日(土)午後2時～4時

場所：相原公民館 大会議室

対象：小学3年生以上の初心者・初級者

定員：12名(先着順)

持ち物：タオル、飲み物、  
ラケット(お持ちの方)貸出用ラケットあり

申込：10月23日(水)～定員に達するまで



受付時間は、午前9時～午後5時(月曜日と祝日の翌日を除く)

ホームページは「相原公民館」で検索

【お問合せ・お申込み】相模原市立相原公民館 電話：042-773-7800 Fax:042-773-7803

Eメール：[aihara-k@city.sagamihara.kanagawa.jp](mailto:aihara-k@city.sagamihara.kanagawa.jp) 相模原市緑区相原4-14-12



休館日 10月28日(月)

# 橋本公民館のお知らせ

## 橋本子どもまつりスタッフぼしゅう!

令和6年**12月1日(日)**に開催する

「第42回橋本子どもまつり」の**こどもスタッフ**を募集します!!

- ★おばけやしきスタッフ…8名
- ★ゲームコーナースタッフ…10名
- ★おみせやさんスタッフ…10名
- ★こどもレストランスタッフ…8名

●応募できるのは、館区内に住んでいる小学4年生～6年生です!

●申込み受付開始 10月12日(土) 午前10時～

公民館窓口へ学校で配られる申込書に記入してお持ちください!

(先着順のため、希望のスタッフになれないこともあります。)

※電話、メール、FAXでの申込みはできません。定員になるまで受け付けます。



相模原市市制施行70周年記念



日時 11月10日(日)午前9時～11時30分

受付開始 午前8時45分(雨天中止)

会場 相模原市立旭小学校 校庭

対象 橋本公民館区内在住・在勤・在学の方

(小学生以上。小学3年生以下の参加には保護者等の同伴が必要です。)

定員 先着48名

持ち物 運動のできる服装、運動靴、飲み物、タオル

申込み 10月12日(土)午前10時～公民館窓口へ直接又は、電話、メールで。

勧誘商法、キャッシュレスの落とし穴

### あなたを狙う悪徳商法!



【日時】11月17日(日)午後2時～4時

【会場】橋本公民館 大会議室

【対象】橋本公民館区内在住の方

【定員】先着40名(申込不要。当日直接会場へ)

【注意】当日満員の場合、入場できないことがあります。

## モルックの体験

【日時】11月24日(日)

午前9時～11時30分

【会場】宮上小学校 校庭

(雨天時は体育館)

●詳細は、橋本公民館内のポスター、自治会の回覧版、橋本公民館ホームページ等をご覧ください。



◎公民館ご利用の際、体調が優れない場合は、参加をご遠慮ください。

◎これから開催予定の事業につきましては、状況により変更・中止等となることもあります。

◇お問い合わせ・お申し込み◇ 午前9時～午後5時(月曜日と祝日の翌日を除く)

相模原市立橋本公民館 電話 042-771-1051 FAX 042-771-1052

メール hashimoto-k@city.sagamihara.kanagawa.jp

住所 相模原市緑区橋本6-2-1 シティ・プラザはしもと内(イオン橋本店6階)

ホームページへは、「橋本公民館」で検索  
または右のQRコードからどうぞ!



メールアドレスはコチラ

# 相模原市自治会連合会ホームページで 橋本地区の情報を掲載しています！



相模原市自治会連合会ではホームページを開設しています。  
ホームページでは、相模原市自治会連合会や各地区自治会連合会の情報をはじめ、自分の住まいの自治会の検索、自治会員専用割引の特典内容などを見ることができます！パソコン、携帯電話、スマートフォンから見ることができますので、是非ご利用ください！

その中で橋本地区のページでは橋本地区の自治会活動の旬な話題を見ることができますので、ご覧ください。



橋本地区の情報  
こちらからアクセス！

橋本地区 自治会

検索

<http://www.sagamihara-jichiren.jp/>

## 相原地区福祉のつどい

11月11日の「介護の日」にあわせ、お子さんからお年寄りまで楽しめる福祉のイベントです。  
たくさんの方のお越しをお待ちしています！

日時：11月10日（日）13:00～15:00

場所：相原小学校 体育館（緑区相原4-13-14）



キッチンカー 福祉ネイル 輪投げ ヨーヨー釣り

福祉用具の展示 高齢者疑似体験 もの忘れ簡易スクリーニング

食生活・健康・お口の相談 他 【演目】キッズダンス 玉すだれ



主催：相原地区福祉のつどい 実行委員会

お問合せ：相原地域包括支援センター

電話 042(703)5088